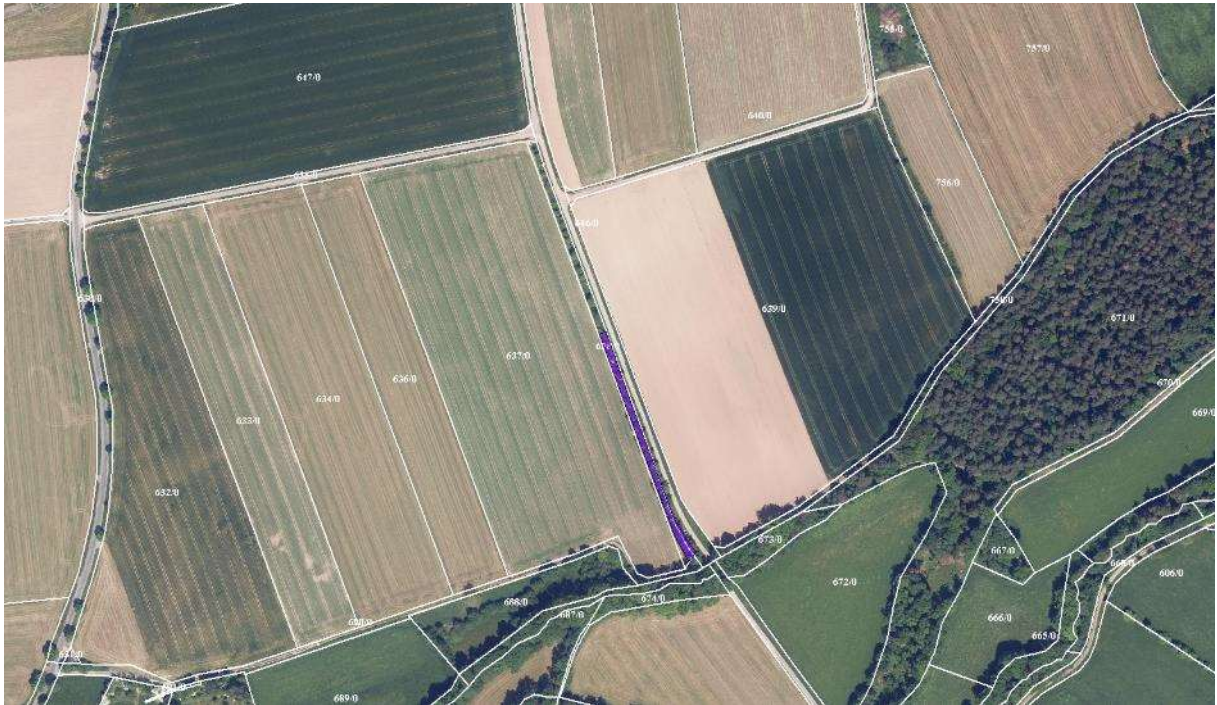


Kulap Heckenpflege 8_2024, W_Görschnitz_638

Südliche ca. 50m auf Stock setzen, 3,50 € / m³ Standfläche ohne Überhang, , zu schonende Gehölze werden orange markiert, diese müssen aufgeastet werden, alles andere auf Stock, Abfuhr Astmaterial bis Ende März 2025
keine Flurschäden verursachen! Pro Winter ein Drittel



Durchschnittlich 4m (zwischen 8 und 2m) breit und 170m lang = 680 m²