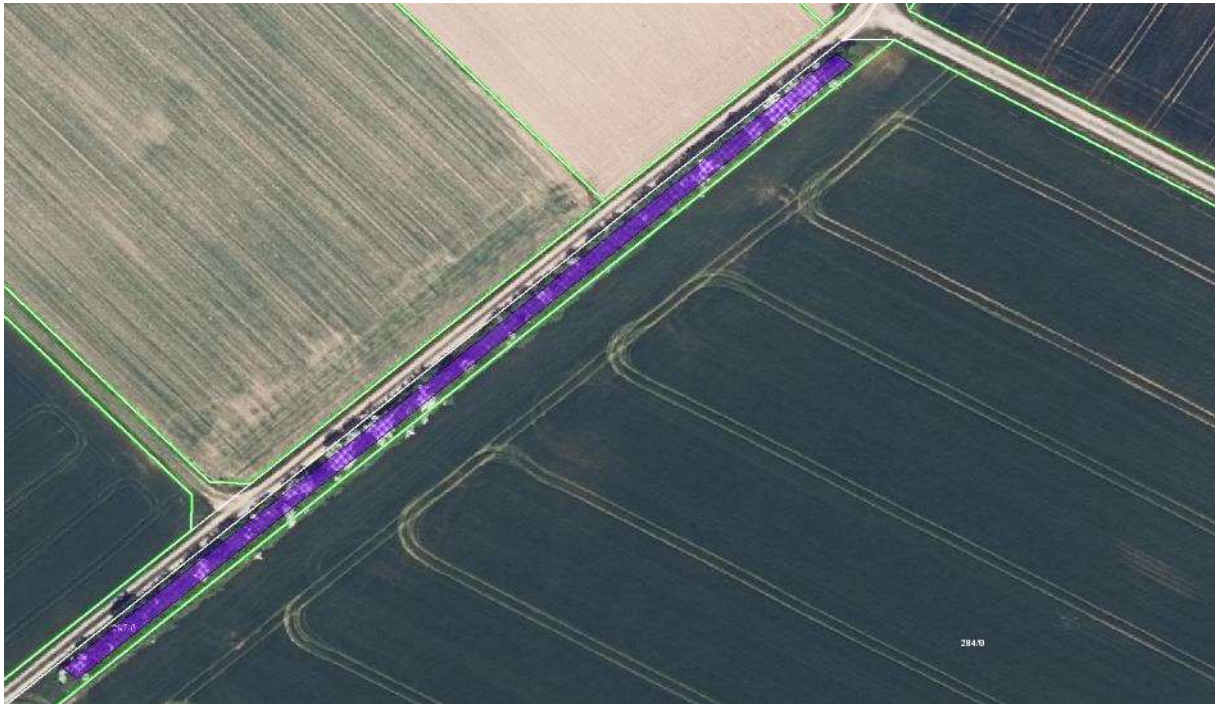


Kulaphecke 5_2024 westlich Eckaratsreuth

Kirchenpingarten K_K_287 Nordteil

3 Teilabschnitte a 20 – 22 m pro Winter, 3,50 € / m³ Standfläche ohne Überhang,
Teilabschnitte werden gekennzeichnet, zu schonende Gehölze werden orange markiert, diese
müssen aufgeastet werden, alles andere auf Stock, Abfuhr Astmaterial bis Ende März 2025
keine Flurschäden verursachen!



Länge: 185m , Breite durchschnittlich 3m, somit 555 m²

