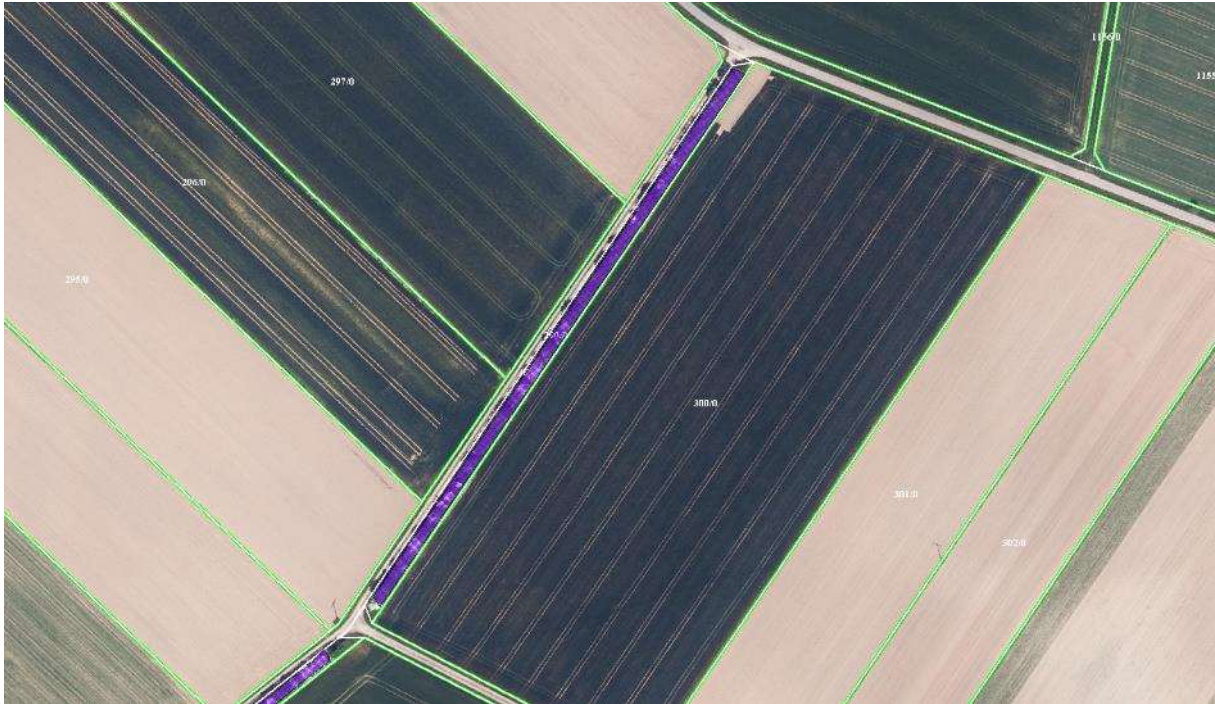


Kulaphecke 4_2024 westlich Eckartsreuth K_K_299 westl. Eckartsreuth

3 Teilabschnitte a 25 m pro Winter, 3,50 € / m³ Standfläche ohne Überhang,
Teilabschnitte werden gekennzeichnet, zu schonende Gehölze werden orange markiert, diese
müssen aufgeastet werden, alles andere auf Stock, Abfuhr Astmaterial bis Ende März 2025
keine Flurschäden verursachen!

Gesamthecke über 3 Winter je ein Drittel zu verjüngen



Länge 245m abzüglich 2 Lücken 8m+ 9m, somit **228 m X durchschn. 3m = 684 m²**

