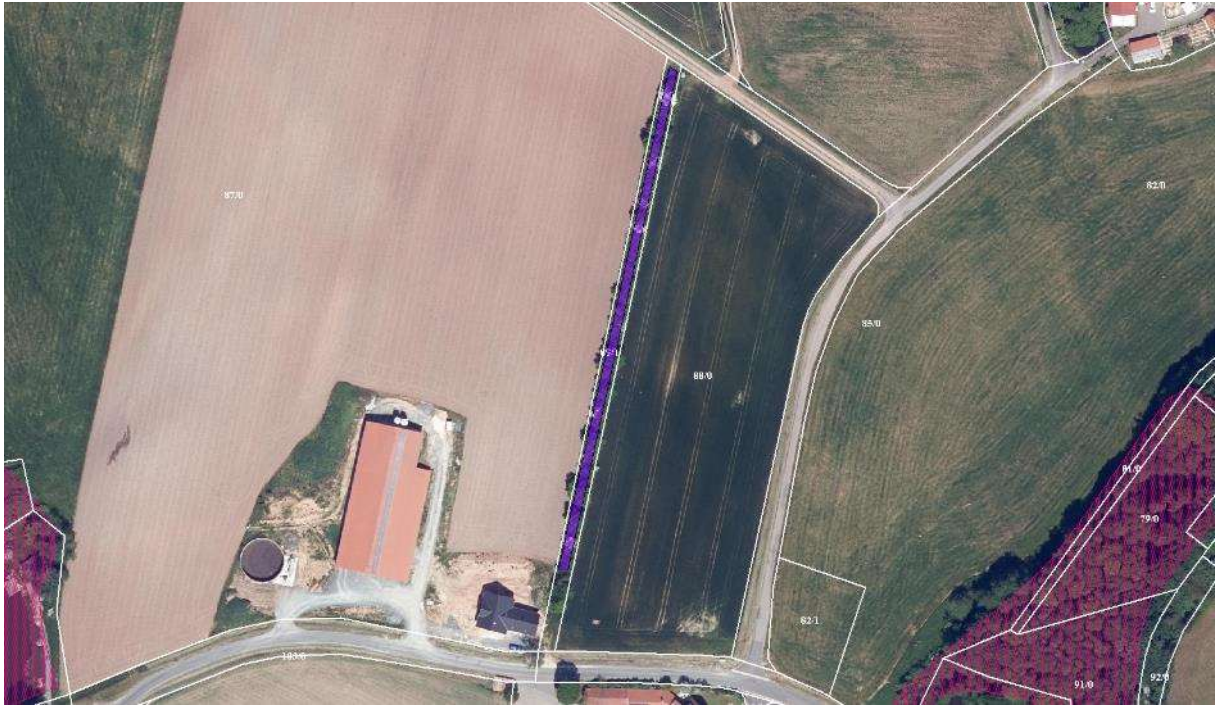


Kulap Heckenpflege 2_2024 K_Lienlas_88_1

Pflege je ein Drittel pro Winter

3 Teilabschnitte a 20 – 23 m pro Winter, 3,50 € / m³ Standfläche ohne Überhang,
Teilabschnitte werden gekennzeichnet, zu schonende Gehölze werden orange markiert, diese
müssen aufgeastet werden, alles andere auf Stock, Abfuhr Astmaterial bis Ende März 2025
keine Flurschäden verursachen!



190m lang x durchschnittlich 4,5 m breit, somit 855 m²

