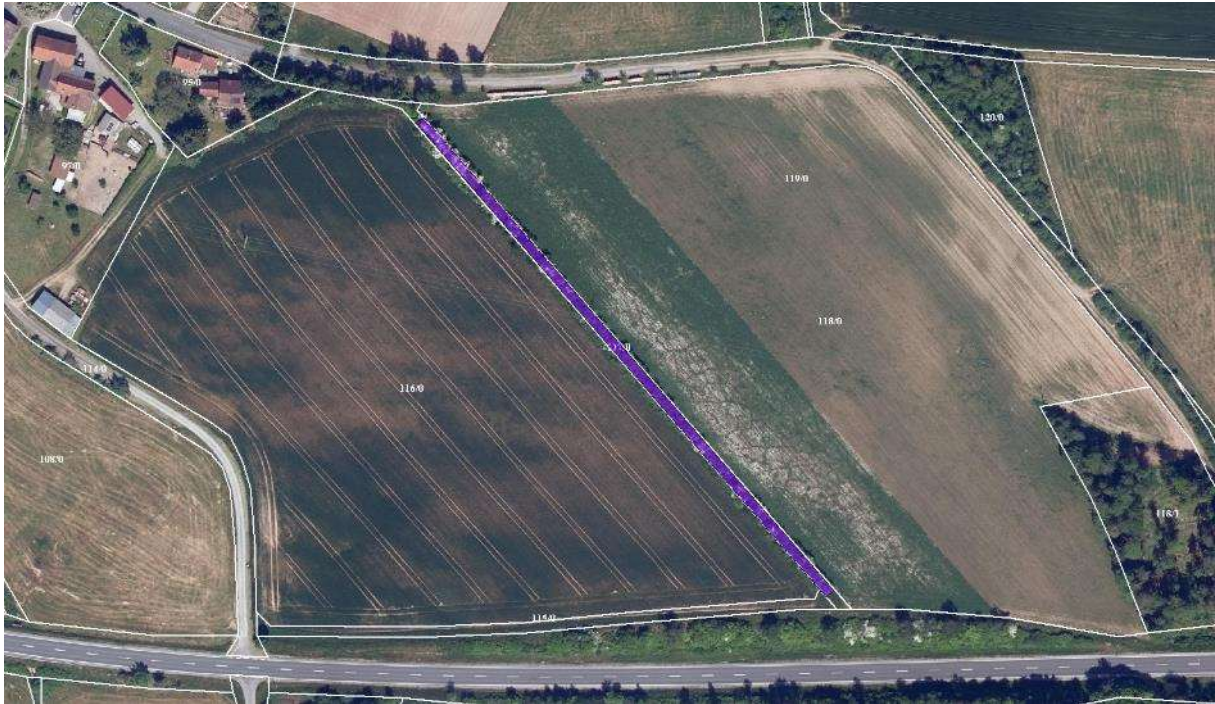


Kulaphecke 1_2024 Kirchenpingarten Gmkg Lienlas 117 K_Lie_117 östl. Fuchsendorf

3 Teilabschnitte a 20 – 25m pro Winter, 3,50 € / m³ Standfläche ohne Überhang,
Teilabschnitte werden gekennzeichnet, zu schonende Gehölze werden orange markiert, diese
müssen aufgeastet werden, alles andere auf Stock, Abfuhr Astmaterial bis Ende März 2025
keine Flurschäden verursachen!



Länge 220m lang abzüglich 10m für Stromleitung, somit 210m x 4,1 m durchschn. Breite = 861 m²

